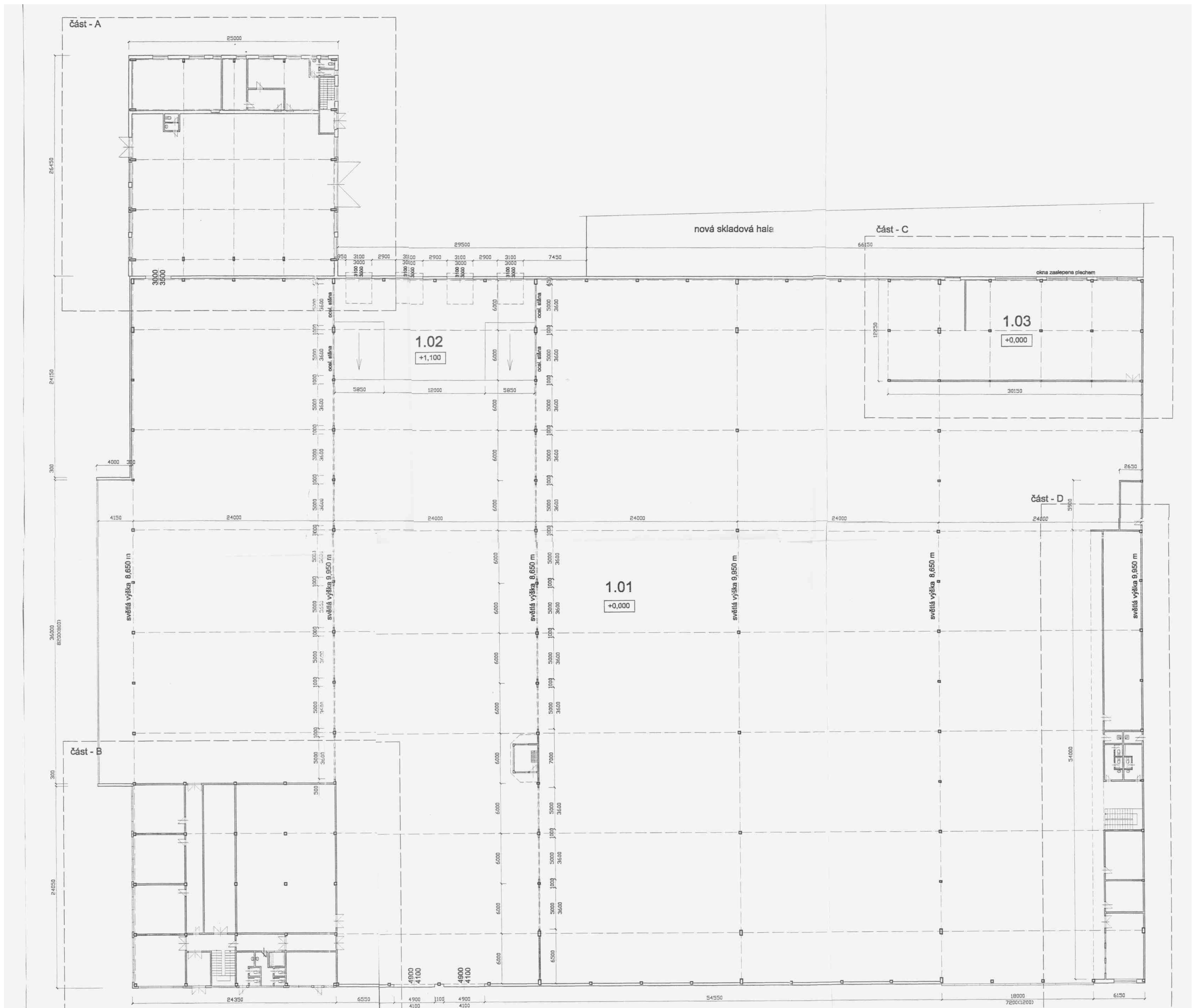
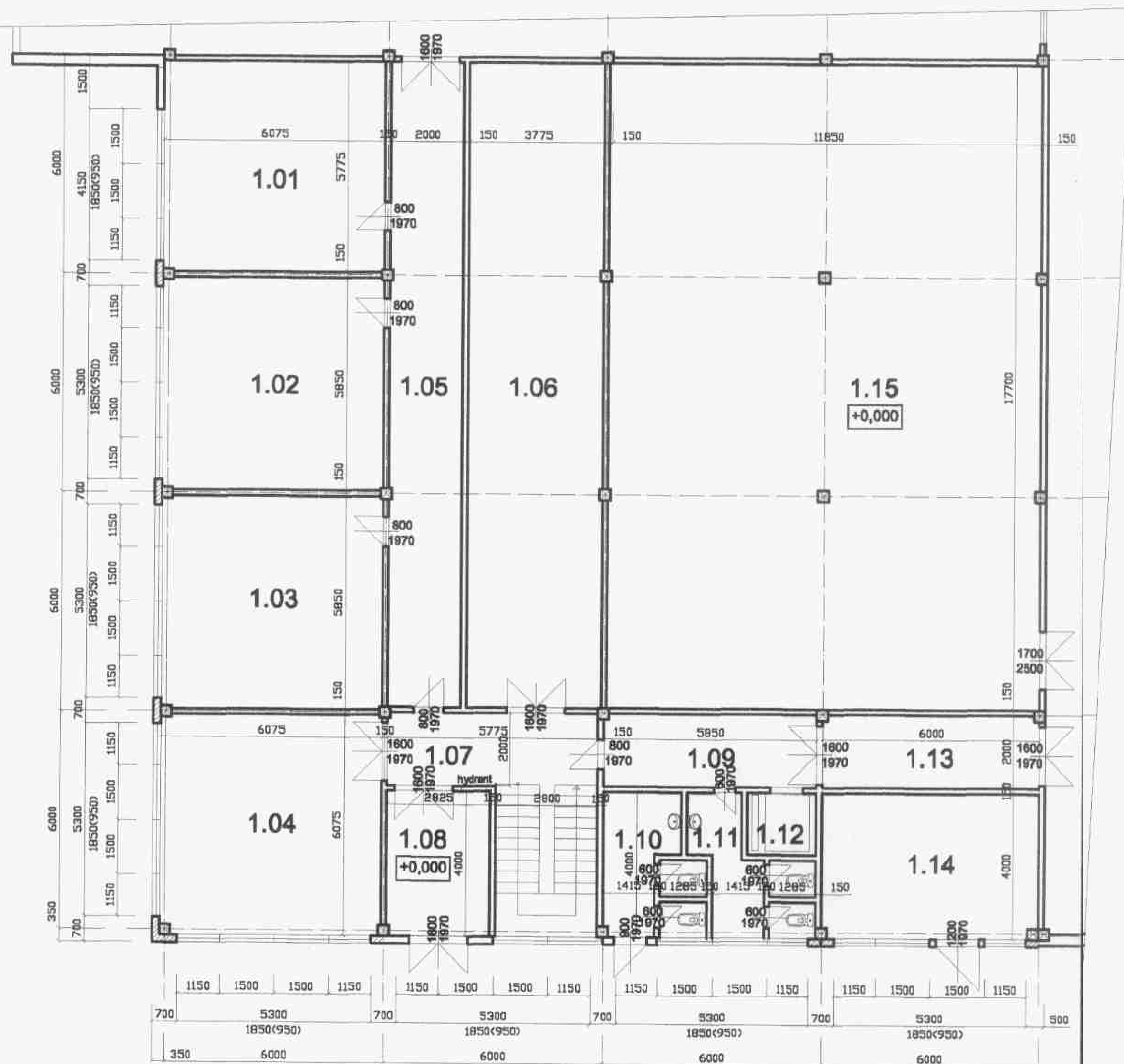


Půdorys haly



Část - B, půdorys 1.NP



Výpis místností

označ.	popis	plocha m ²	podlaha	obklad stěn
1.01	kuchyně	35,10	podlahovina PVC	
1.02	denní místnost	35,50	podlahovina PVC	
1.03	kancelář	35,50	podlahovina PVC	
1.04	kancelář	36,90	podlahovina PVC	
1.05	chodba	35,40	podlahovina PVC	
1.06	rozvodna NN	66,80	beton.mazanina	
1.07	chodba, schodiště	23,20	podlahovina PVC	
1.08	zádveř	11,30	keramická dlažba	
1.09	předsíň	11,70	podlahovina PVC	
1.10	sociální zařízení - muži	10,20	keramická dlažba	ker. obklad stěn
1.11	sociální zařízení - ženy	10,20	keramická dlažba	ker. obklad stěn
1.12	výtah	3,80	beton.mazanina	
1.13	chodba	12,00	podlahovina PVC	
1.14	výměník	24,00	keramická dlažba	
1.15	kompletace reklamních balíčků	209,70	beton.mazanina	

Poznámka :

Světla výška místností - 3350 mm

Světla výška místnosti 1,15 - 6600 mm

Světla výška místnosti 1,08 - 2700 mm

ocelové sloupy objektu 300 / 300 mm

zděné konstrukce

obvodový skleněný plášť objektu

Schváleno k provedení

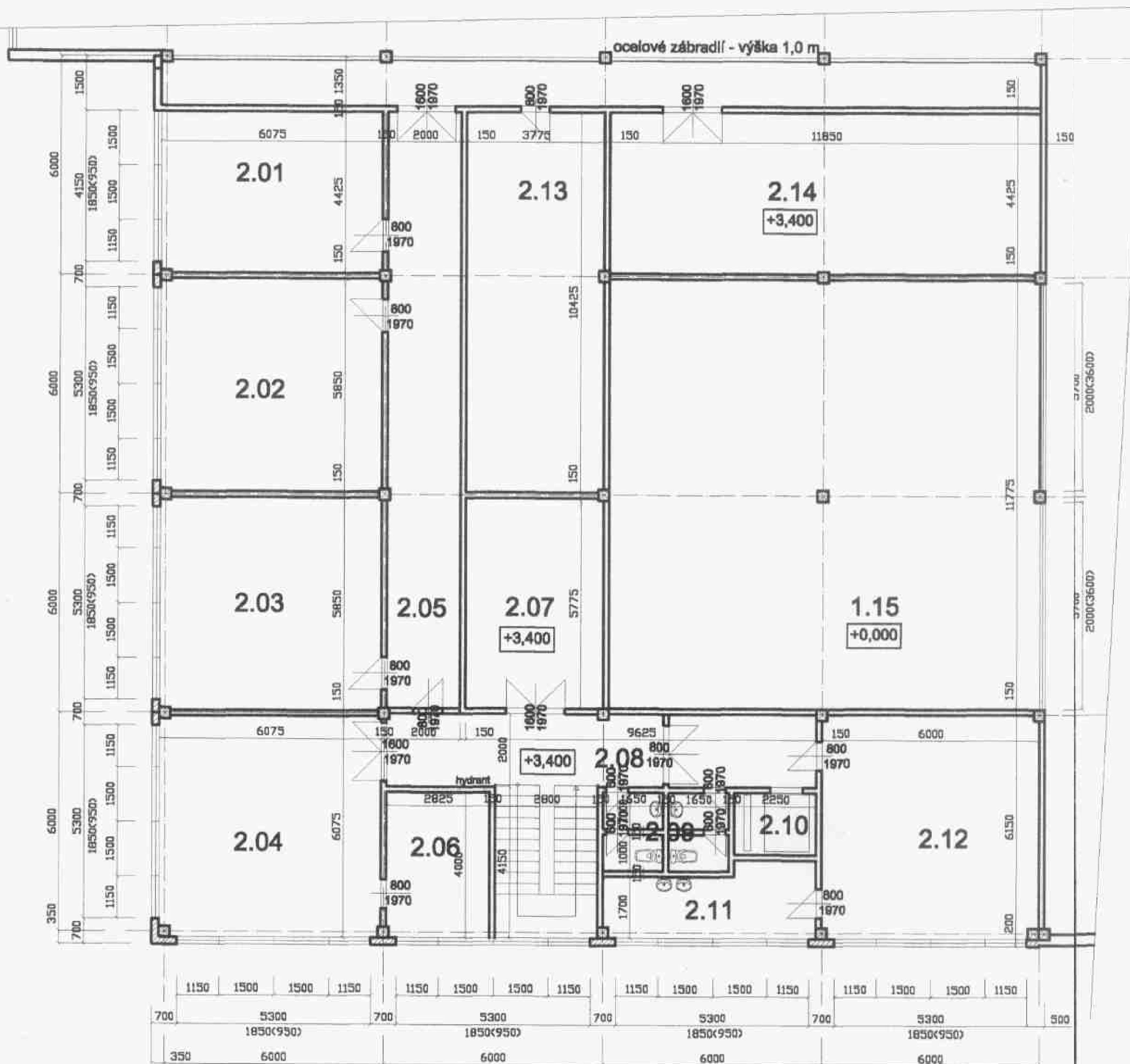
dne 15. VII. 2005

MAGISTRÁT MĚSTA MOSTU
ODBOR STAVEBNÍ ÚŘAD
Radniční 1, 434 69 Most



PROJ. PROFESE	ING. MERTL JIŘÍ		Ing. MERTL Jiří Žatecká bl. 211, 434 01 MOST projektování staveb IČO - 10 44 92 81 tel., fax-478 106 177		
MÍSTO :	P.P.Č - 66/1, 282/2, K.Ú. SEDLEC U OBRNIC				
KRAJ :	ÚSTECKÝ				OBEC :
INVESTOR :	REKLAMNÍ AGENTURA Aa, S.R.O., SEDLEC Č.P. 6, SEDLEC	NÁZEV AKCE :		FORMÁT	2 x A4
Zaměření skutečného stavu skladu			DATUM		07 / 2004
			STUPEŇ		ZSS
ZMĚNA UŽIVÁNÍ			ČÍSLO ZAKÁZKY :		34 / 2004
			MĚŘÍTKO :		1 : 150
Část - B, půdorys 1.NP					

Část - B, půdorys 2.NP



Schváleno k provedení

dne 15. VII. 2005 č.j. 1124/04



Výpis místností

MAGISTRÁT MĚSTA MOSTU
ODBOR STAVEBNÍ ÚŘAD
Radniční 1, 434 69 Most

označ.	popis	plocha m ²	podlaha	obklad stěn
2.01	kancelář	26,90	podlahovina PVC	
2.02	kancelář	35,60	podlahovina PVC	
2.03	kancelář	35,60	keramická dlažba	ker. obklad stěn
2.04	kancelář	36,90	podlahovina PVC	
2.05	chodba	27,60	podlahovina PVC	
2.06	kuchyňka	11,30	keramická dlažba	
2.07	rozvodna NN	21,90	podlahovina PVC	
2.08	chodba, schodiště	30,90	keramická dlažba	ker. obklad stěn
2.09	sociální zařízení ženy	6,60	podlahovina PVC	
2.10	výtah	3,80	podlahovina PVC	
2.11	umývárna - ženy	11,10	keramická dlažba	ker. obklad stěn
2.12	šatna - ženy	36,90	keramická dlažba	ker. obklad stěn
2.13	sklad	39,40	beton. mazanina	
2.14	sklad	52,50	beton. mazanina	

Poznámka :

Světlá výška místností - 3100 mm

Světlá výška místnosti 1,15 - 6600 mm

- ocelové sloupy objektu 300 / 300 mm
- zděné konstrukce
- obvodový skleněný plášť objektu

PROJ. PROFESE	ING. MERTL JIŘÍ		Ing. MERTL Jiří Žatecká bl. 211, 434 01 MOST projektování staveb IČO - 10 44 92 81 tel., fax-476 106 177	
MÍSTO :	P.P.Č - 66/1, 282/2, K.Ú. SEDLEC U OBRNIC			
KRAJ :	ÚSTECKÝ	OBEC : SEDLEC		
INVESTOR :	REKLAMNÍ AGENTURA Aa, S.R.O., SEDLEC Č.P. 6, SEDLEC		FORMÁT	2 x A4
NÁZEV AKCE :	Zaměření skutečného stavu skladu		DATUM	07 / 2004
ZMĚNA UŽIVÁNÍ			STUPEŇ	ZSS
			ČÍSLO ZAKÁZKY :	34 / 2004
			MĚŘITKO :	1 : 150
			ČÍSLO VÝKRESU :	7

Část - B, půdorys 3.NP



Výpis místností

označ.	popis	plocha m ²	podlaha	obklad stěn
3.01	kancelář	47,70	podlahovina PVC	
3.02	kancelář	35,60	podlahovina PVC	
3.03	kancelář	35,60	podlahovina PVC	
3.04	kancelář	36,90	podlahovina PVC	
3.05	chodba	27,60	podlahovina PVC	
3.06	rozvodna NN	11,30	keramická dlažba	
3.07	sklad	279,30	podlahovina PVC	
3.08	chodba, schodiště	30,90	keramická dlažba	
3.09	sociální zařízení muži	6,60	keramická dlažba	ker. obklad stěn
3.10	výtah	3,80		
3.11	umývárna - muži	11,10	keramická dlažba	ker. obklad stěn
3.12	šatna - muži	36,90	keramická dlažba	

Poznámka :

Světlá výška místností - 3600 mm

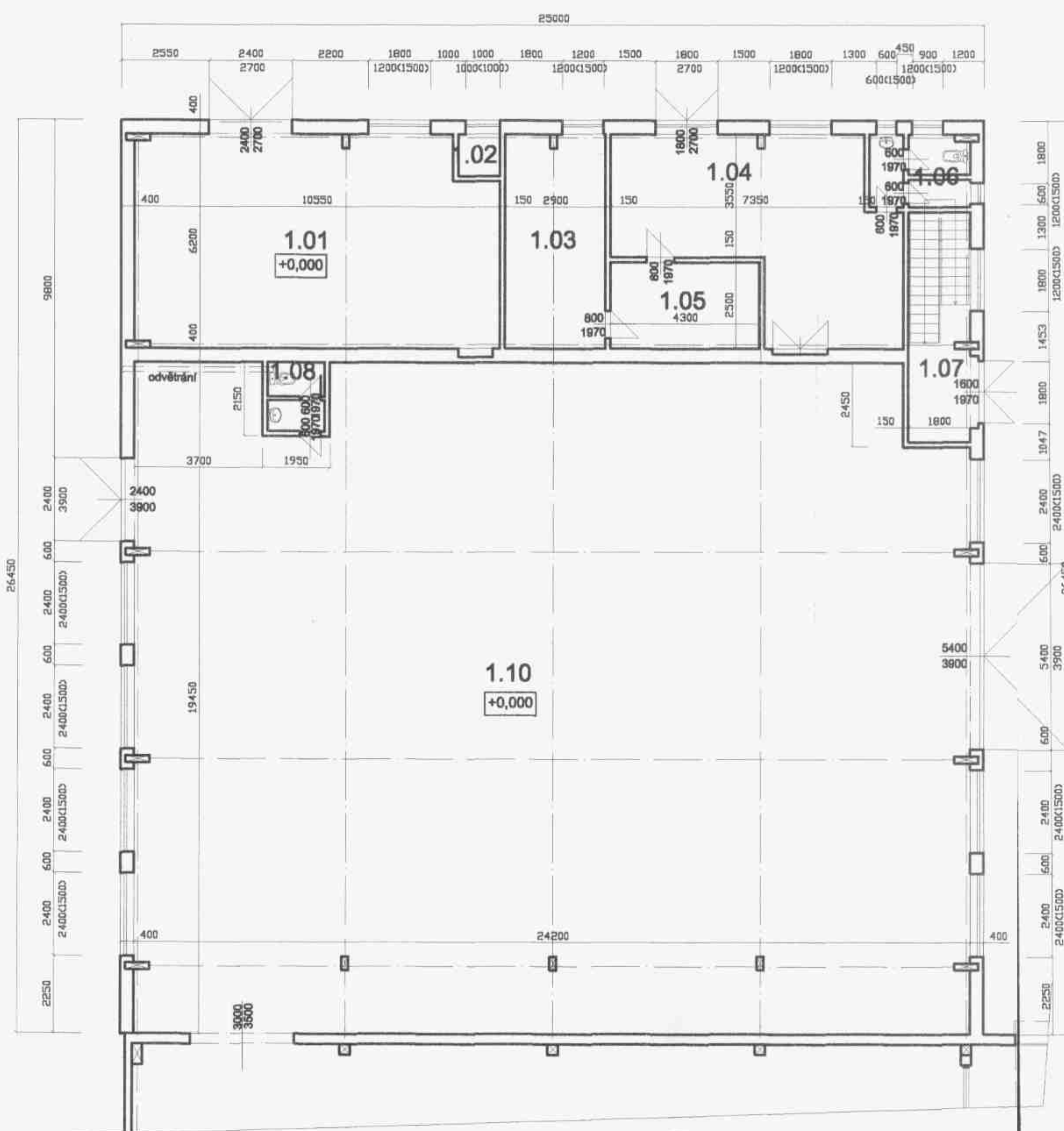
- ocelové sloupy objektu 300 / 300 mm
- zděné konstrukce
- obvodový skleněný plášť objektu

Schváleno k provedení
 15. VII. 2005
 dne č.j. V. 334/04
 MAGISTRÁT MĚSTA MOSTU
 ODBOR STAVEBNÍ ÚŘAD
 Radniční 1, 434 69 Most



PROJ. PROFESE	ING. MERTL JIŘÍ		Ing. MERTL Jiří	
MÍSTO :	P.P.Č - 66/1, 282/2, K.Ú. SEDLEC U OBRNIC		Zatecká bl. 211, 434 01 MOST	
KRAJ :	ÚSTECKÝ		projektování staveb	
INVESTOR :	REKLAMNÍ AGENTURA Aa, S.R.O., SEDLEC Č.P. 6, SEDLEC	OBEC :	SEDLEC	tel., fax-476 106 177
NÁZEV AKCE :	Zaměření skutečného stavu skladu		FORMÁT	2 x A4
ZMĚNA UŽÍVÁNÍ			DATUM	07 / 2004
			STUPEŇ	ZSS
			ČÍSLO ZAKÁZKY :	34 / 2004
			MĚŘÍTKO :	1 : 150
			ČÍSLO VÝKRESU :	8

Část - A, půdorys 1.NP



Schváleno k provedení

dne 15. VII. 2005 e.j. 20334/04

MAGISTRÁT MĚSTA MOSTU
ODBOR STAVEBNÍ ÚŘAD
Radniční 1, 434 60 Most



Výpis místností

označ.	popis	plocha m2	podlaha	obklad stěn
1.01	sklad	65,40	podlahovina PVC	
1.02	výtah	2,40	beton.mazanina	
1.03	výměník	18,00	beton.mazanina	
1.04	pneuservis	32,10	beton.mazanina	
1.05	šatna	10,80	podlahovina PVC	
1.06	sociální zařízení, sprcha	5,70	keramická dlažba	ker. obklad stěn
1.07	vstup do 2.NP	12,20	podlahovina PVC	
1.08	sociální zařízení - ženy	3,00	keramická dlažba	ker. obklad stěn
1.09	kompletace reklamních balíčků	480,50	beton.mazanina	

Poznámka :

Světelná výška místností - 3900 mm

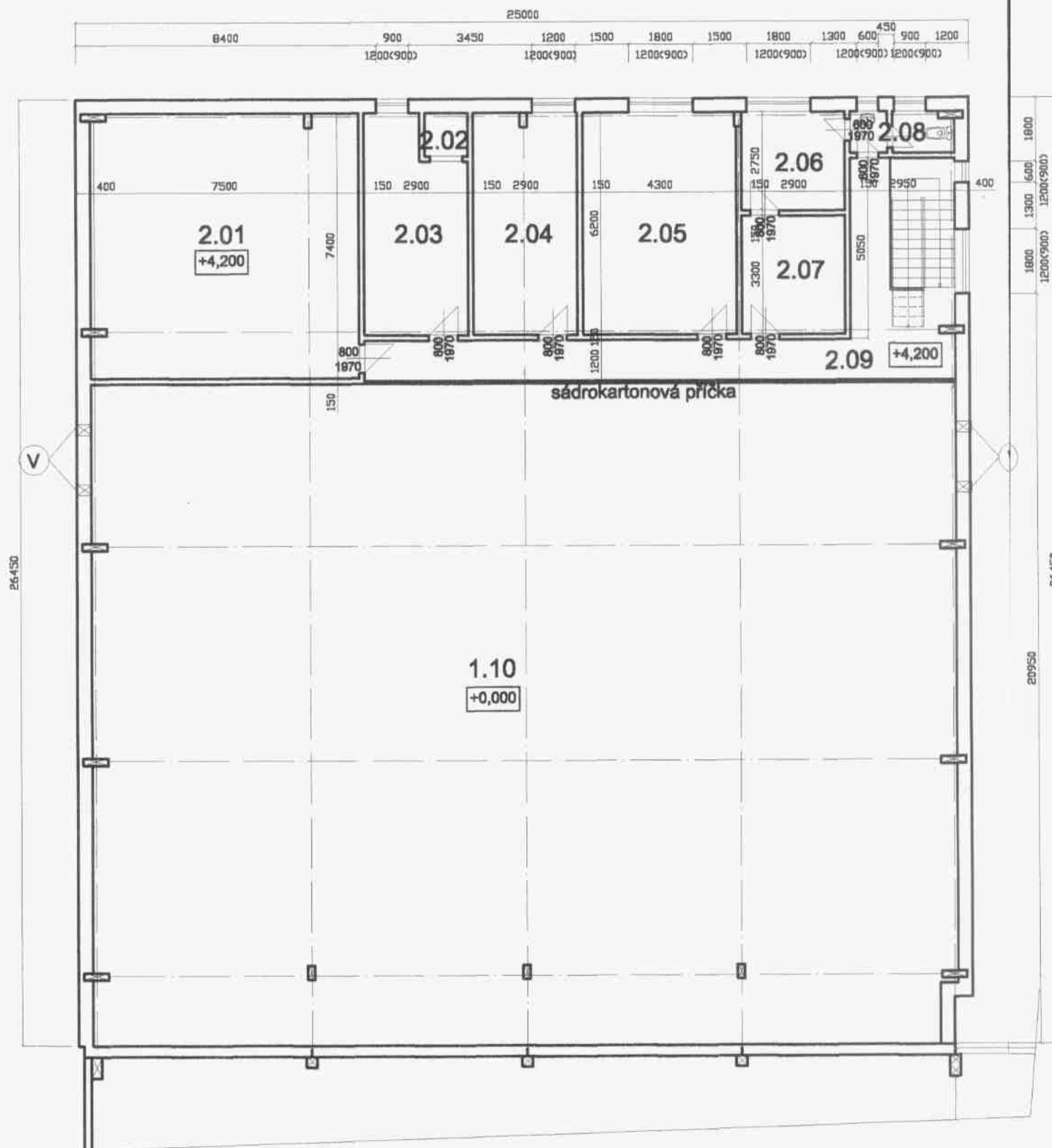
Světelná výška místnosti 1,10 - 7550 mm

☐ ocelové sloupy

▭ zděné konstrukce

PROJ. PROFESE	ING.MERTL JIŘÍ	Ing.MERTL Jiří Žatecká bl. 211, 434 01 MOST projektování staveb IČO - 10 44 92 81 tel.,fax-476 106 177	
MÍSTO :	P.P.Č - 66/1, 282/2, K.Ú. SEDLEC U OBRNIC		
KRAJ :	ÚSTECKÝ OBEC : SEDLEC		
INVESTOR :	REKLAMNÍ AGENTURA Aa, S.R.O., SEDLEC Č.P. 6, SEDLEC	FORMÁT	2 x A4
NÁZEV AKCE :	Zaměření skutečného stavu skladu	DATUM	07 / 2004
ZMĚNA UŽÍVÁNÍ		STUPĚŇ	ZSS
		ČÍSLO ZAKÁZKY :	34 / 2004
		MĚŘÍTKO :	ČÍSLO VÝKRESU :
		1 : 150	4

Část - A, půdorys 2.NP



Schváleno k provedení
dne 15. VII. 2005... č.j. M. 3324/05
MAGISTRÁT MĚSTA MOSTU
ODBOR STAVEBNÍ ÚŘAD
Radniční 1, 434 69 Most



Výpis místností

označ.	popis	plocha m2	podlaha	obklad stěn
2.01	sklad sirupů	55,50	podlahovina PVC	
2.02	výtah	2,40	beton.mazanina	
2.03	sklad korunek	15,60	podlahovina PVC	
2.04	sklad etiket	18,00	podlahovina PVC	
2.05	denní místnost	26,70	podlahovina PVC	
2.06	umývárna - ženy	8,00	keramická dlažba	ker. obklad stěn
2.07	šatna - ženy	9,60	podlahovina PVC	
2.08	sociální zařízení - ženy	3,20	keramická dlažba	ker. obklad stěn
2.09	chodba, schodiště	34,80	podlahovina PVC	

Poznámka :

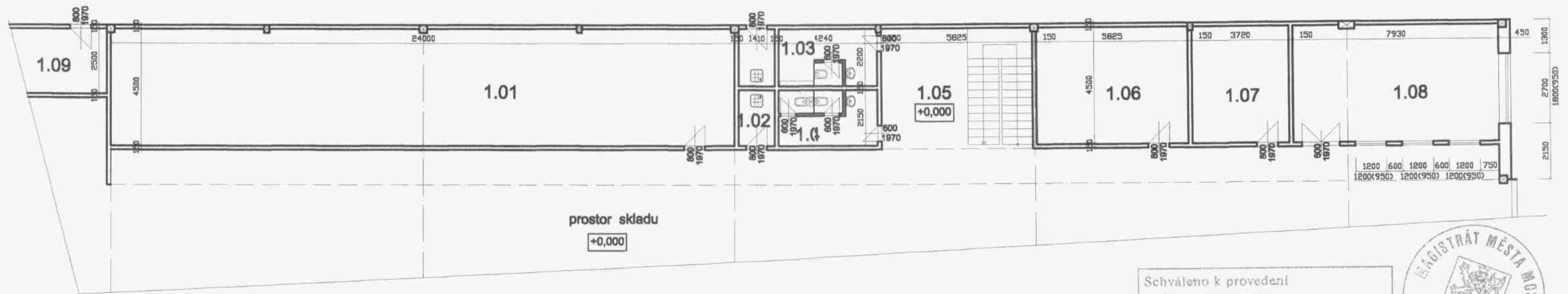
Světlá výška místností - 3350 mm
Světlá výška místnosti 1,10 - 7550 mm

- ocelové sloupy
- zděné konstrukce
- ventilátor VENA 290

3

PROJ. PROFESE	ING.MERTL JIŘÍ	Ing.MERTL Jiří Zatecká bl. 211, 434 01 MOST projektování staveb IČO - 10 44 92 81 tel.,fax-476 106 177	
MÍSTO :	P.P.Č - 66/1, 282/2, K.Ú. SEDLEC U OBRNIC		
KRAJ :	ÚSTECKÝ		
INVESTOR :	REKLAMNÍ AGENTURA Aa, S.R.O., SEDLEC Č.P. 6, SEDLEC	FORMÁT	2 x A4
NÁZEV AKCE :	Zaměření skutečného stavu skladu ZMĚNA UŽÍVÁNÍ	DATUM	07 / 2004
		STUPEŇ	ZSS
		ČÍSLO ZAKÁZKY :	34 / 2004
		MĚŘÍTKO :	ČÍSLO VÝKRESU :
		1 : 150	5
Část - A, půdorys 2.NP			

Část - D, půdorys 1.NP



Schváleno k provedení
 dne 15. VII. 2005 z.j. v.V. 3376/04
 MAGISTRÁT MĚSTA MOSTU
 ODBOR STAVEBNÍ ÚŘAD
 Radniční 1, 434 69 Most




Výpis místností

označ.	popis	plocha m ²	podlaha	obklad stěn
1.01	sklad	108,00	beton.mazanina	
1.02	úklid	3,10	keramická dlažba	
1.03	soc. zařízení - muži	8,90	keramická dlažba	ker. obklad stěn
1.04	soc. zařízení - ženy	8,90	keramická dlažba	ker. obklad stěn
1.05	schodiště	27,10	podlahovina PVC	
1.06	čajovna	26,20	beton.mazanina	
1.07	sklad	16,70	podlahovina PVC	
1.08	denní místnost	35,70	keramická dlažba	
1.09	výměník	14,50	beton.mazanina	

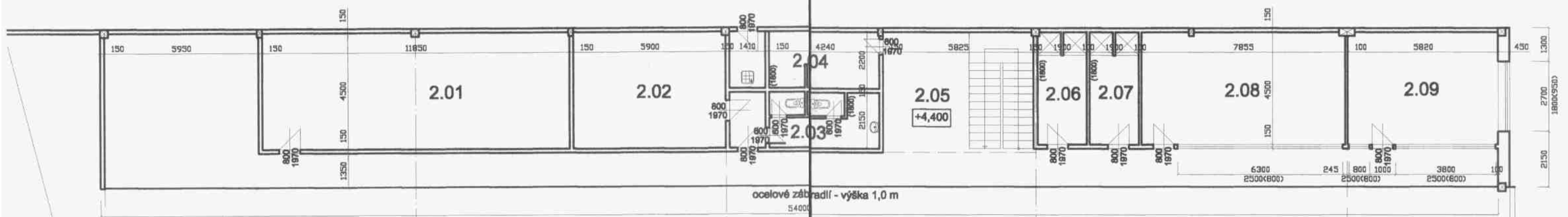
Poznámka :

Světlá výška místností - 4300 mm

- ocelové sloupy objektu
- zděné konstrukce

PROJ. PROFESE	ING.MERTL JIŘÍ		Ing.MERTL Jiří	
MÍSTO :	P.P.Č - 66/1, 282/2, K.Ú. SEDLEC U OBRNIC		Zatecká bl. 211, 434 01 MOST	
KRAJ :	ÚSTECKÝ		projektování staveb	
OBEC :	SEMLEC		iČO - 10 44 92 81 tel., fax-476 106 177	
INVESTOR :	REKLAMNÍ AGENTURA Aa, S.R.O., SEDLEC Č.P. 6, SEDLEC			
NÁZEV AKCE :	Zaměření skutečného stavu skladu		FORMÁT	2 x A4
ZMĚNA UŽÍVÁNÍ			DATUM	07 / 2004
			STUPEŇ	ZSS
			ČÍSLO ZAKÁZKY :	34 / 2004
Část - D, půdorys 1.NP	MĚŘÍTKO :	1 : 150	ČÍSLO VÝKRESU :	10

Část - D, půdorys 2.NP



Výpis místností

označ.	popis	plocha m ²	podlaha	obklad stěn
2.01	sklad	53,30	beton.mazanina	
2.02	šatna - M	12,10	beton.mazanina	
2.03	umývárna - M	8,90	keramická dlažba	ker. obklad stěn
2.04	šatna - Ž	36,90	keramická dlažba	
2.05	schodiště, galerie	100,10	beton.mazanina	
2.06	WC - M	8,50	keramická dlažba	ker. obklad stěn
2.07	WC - Ž	8,50	keramická dlažba	ker. obklad stěn
2.08	denní místnost	35,40	podlahovíma PVC	
2.09	kancelář	26,20	podlahovíma PVC	

Schváleno k provedení
15. VII. 2005
dne 15. VII. 2005 č.j. 103876/04

MAGISTRÁT MĚSTA MOSTU
ODBOR STAVEBNÍ ÚŘAD
Radniční 1, 434 61 Most



Poznámka :

Světlná výška místností - 3150 mm

Světlná výška místností 2.05 - 5150 mm

ocelové sloupy objektu

zděné konstrukce

PROJ. PROFESE	ING.MERTL JIŘÍ	Ing.MERTL Jiří Zatecká bl. 211, 434 01 MOST projektování staveb IČO - 10 44 92 81 tel.,fax-476 106 177	
MÍSTO :	P.P.Č - 66/1, 282/2, K.Ú. SEDLEC U OBRNIC		
KRAJ :	ÚSTECKÝ		
OBEC :	SEMLEC		
INVESTOR :	REKLAMNÍ AGENTURA Aa, S.R.O., SEDLEC Č.P. 6, SEDLEC	FORMÁT	2 x A4
NÁZEV AKCE :		DATUM	07 / 2004
		STUPEŇ	ZSS
		ČÍSLO ZAKÁZKY :	34 / 2004
		MĚŘÍTKO :	ČÍSLO VÝKRESU :
		1 : 150	11

Zaměření skutečného stavu skladu

ZMĚNA UŽÍVÁNÍ

Část - D, půdorys 2.NP